

PAISAJE

El Teide desde Lanzarote

Parece increíble que desde nuestra isla de Lanzarote se pueda ver el Teide, es decir, la isla de Tenerife a 300 kilómetros de distancia. A muchos se lo escuchábamos decir en diferentes tertulias pero hasta que nuestros propios ojos no lo vieron de forma directa, lo comentábamos pero poco convencidos. Observarlo en vivo y en directo es pura magia. Y eso que aquí estamos acostumbrados a ver islas en nuestro horizonte desde que nacemos: el Archipiélago Chinijo al norte y Lobos y Fuerteventura al sur. Con la llegada de las redes sociales, observábamos en internet fotos del Teide desde Lanzarote y eso nos motivaba a intentar verlo en primera persona. Habíamos subido algunas tardes de cielo limpio por los chubascos, en busca de un horizonte claro para poder captarlo, sin éxito. Pero ha sido en estos primeros días del año 2022 con una climatología de bochorno, tras días y días de tiempo calimoso, cuando hemos logrado verlo. Desde lo alto de Guardilama divisamos en el horizonte la triangular silueta del Teide, elevada sobre la Montaña de La Cinta. Opaca sobre un fondo rojizo tras la caída del sol, su nitidez nos provocó alegría y emoción. Allí nos encontrábamos varias familias y conocidos de la isla, muchos de La Asomada que confirmaban el hito que les habían comentado padres y abuelos desde pequeños: que se veía el Teide.

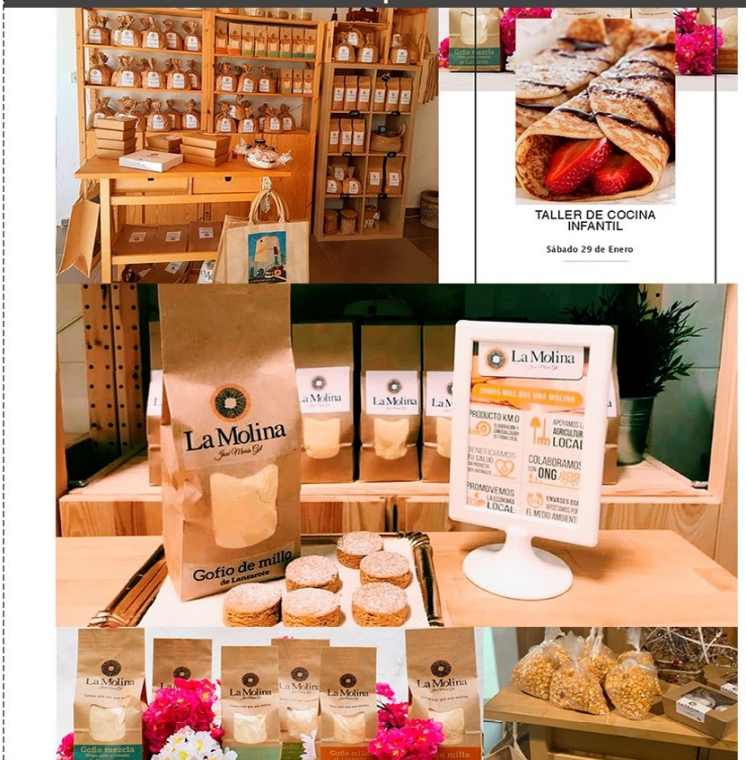
EDITORIAL

Venta local

Tras unas amenas tertulias estas navidades en la isla de La Palma, vuelvo a llegar a la misma conclusión: la necesidad de un consumo cercano, km0, de tener responsabilidad con el planeta... Hablé con algunos jóvenes productores de vino y queso de la Isla Bonita, de estos que toman el relevo generacional de una actividad familiar tradicional, con formación y buscando mejoras y eficiencia. Comentaban la venta total de sus productos en la isla, su política de reinversión, la generación de empleo local, etc. La pregunta era evidente: ¿No venden fuera? La respuesta rotunda: "No, se vende todo en la isla, hasta tal punto que lo vienen a buscar a nuestras instalaciones". Lejos de comparaciones en litros o kilos, incluso en población residente o en número de turistas visitantes, creo que este es el camino correcto del desarrollo rural de nuestro archipiélago. Muchos presumen de vender vino en Estados Unidos o en un restaurante Michelin en Madrid o Bilbao, pero... ¿Es ese el camino? ¿con esos traslados? ¿son rentables? Ambientalmente seguro que no. Creo que un vino, un queso, papas, frutas, granos, verduras, incluso carnes, consumidos en su terruño, palpando su

Continúa en la columna central >>>

Somos más que una molina



Ubicación

Calle Tenderete, 20
San Bartolomé
Lanzarote

Horarios

Lunes a Viernes de
09:00 a 13:00 y de 16:30 a 19:00
Sábados de 10:00 a 13:00

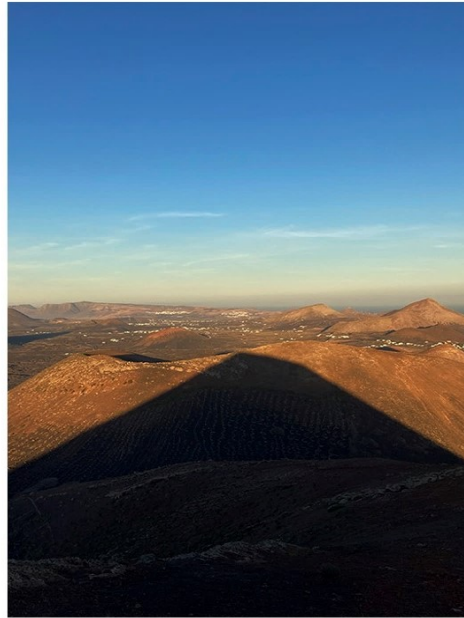
— www.lamolinadelanzarote.com

EDITORIAL

<<<Viene de la pág. anterior

— historia cultural, tienen otro sabor. La cercana distancia de producción, por lo tanto el poco tiempo en llegar del huerto a la mesa ofrece un premio de calidad y salud infinitamente superior, que el producto llegado de miles de kilómetros de distancia. Pero para llegar a una producción importante interna, debe haber un consumo importante dentro y son muchos los condicionantes. Primero ganas y formación, porque nadie emprenderá un camino en el sector primario sin amor a la tierra (algunos hay pero la convierten en tierra quemada). Los que lo han vivido en su entorno de familia o pueblo probablemente entiendan este tipo de vida bajo el sol y sin fines de semana. Buscar ser complementos de otros, ganaderos y agricultores deben ir de la mano, unos plantando productos demandados por la población y también por los ganados. Los otros sirviendo leche fresca, yogures, quesos y abono al agricultor. Me dirán "en el siglo XXI vas al supermercado y compras todo", pienso que no. Si al subir al pueblo tras recoger a los niños del colegio tengo la Quesería Montaña Blanca abierta, compro queso. El domingo subo a Mancha Blanca y traigo verduras de la Finca Tres Peñas para toda la semana, queso de Pepe, vino de Belén, dulces, ... Sé que si fuéramos conscientes, aumentaría la demanda, y tendríamos que abrir mercados en muchos otros pueblos. Otro tema y no menos importante es el agua agrícola, el suelo legal para microgranjas, para pequeñas empresas de transformación, energías limpias, etc. Tal vez esté soñando demasiado en este inicio de 2022 o no.

Programa mensual de senderos interpretados en
www.senderismolanzarote.com.



PROPUESTA DE SENDERISMO

Guardilama

Podemos subir esta montaña desde varios puntos, pero en esta ocasión la subiremos de este a oeste. Partimos de la Carretera LZ-502, en la parada de guagua que llaman "La Palmera de La Asomada". Tomamos el camino de tierra llamado Camino Gaida, sin desviarnos de la vía principal el camino nos lleva a la separación entre la Montaña Gaida y La Montaña Guardilama. Antes de Coronar tenemos un camino de tierra que sube al borde del cráter de Guardilama, la más alta (604 metros). Una vez divisamos el cráter el ascenso a la cima lo realizamos por nuestra izquierda, la vereda sobre la lomada nos lleva al pico. Un fenomenal mirador de gran parte de la isla, Lobos, Fuerteventura, a veces, Gran Canaria y ocasionalmente el Teide.

Distancia: 2,6 km
Duración: 1 hora
Dificultad: media
Tipo de sendero: lineal

Depósito legal: GC154-2020
Senderismo Lanzarote
Ignacio Romero Perera
Luise Guttenberger

 **690053282**

senderismolanzarote@gmail.com

PROPUESTA DE SENDERISMO

Atalaya de Femés

Desde la plaza de Femés junto a la iglesia de san Marcial del Rubicón tomamos la calle adoquinada llamada Juan Cáceres Martín. Siguiendo la vía principal comienza la subida ya con camino de tierra. Cuando divisamos el "Femés de atrás" (casas del pueblo que están más al noreste) nos desviamos por un camino de tierra (normalmente tiene una cadena) que es el inicio de la ascensión a la Atalaya de Femés. Un zigzagueante camino de rofe grueso por el que suben los vehículos a reparar las antenas que están sobre la cima de la Montaña. Continuamos subiendo hasta llegar al pico, la segunda altura de Lanzarote, 609 metros, lleno antenas de radio, telefonía, etc. Nos separamos un poco de este conglomerado de hierros clavados en la tierra para otear el horizonte al oeste: las llanuras del sur de Lanzarote, Lobos, Fuerteventura y con mucha suerte Gran Canaria y Tenerife.

Distancia: 2,3 km
Duración: 1 hora
Tipode sendero: lineal
Dificultad: media



Aún no me he despertado de la arcana aparición del espejismo piramidal en un atardecer sobrenatural. Un opaco triángulo azulado elevado sobre el rojizo horizonte quedó grabado en mi quemada retina al divisar el Teide desde Lanzarote.

— Ignacio Romero